

Edital do Programa Trainee 2018

Fase III - Autumn Internship



PMPProject

ecmtk

Edital do Programa | Versão 1.0

Março/2018

 **Y&E**
Consultoria

delivery solutions

A EMPRESA

NOSSA HISTÓRIA, QUEM SOMOS E ONDE VAMOS CHEGAR.

PMP ecmtk
Project



PMProject ECMTK é uma empresa de projetos, por projetos e para projetos. A empresa atua criando todas as interfaces de projetos, mudando empresas e culturas organizacionais, construindo times e líderes de sucesso nos mais diversos setores da economia nacional e internacional.

Divisão de Engenharia é o berço da empresa. É na engenharia que nasce toda a base para atuação da empresa.

Divisão de Consultoria através dos projetos, é responsável por capacitar os profissionais e especialistas em projetos nas empresas e ordenar toda a estruturação das organizações.

Divisão de Gerenciamento é responsável por desenvolver as melhores práticas de gerenciamento de portfólios, programas e projetos utilizando a metodologia MPMP.

Divisão de Tecnologia desenvolve novas ideias, ferramentas, técnicas e oportunidades para melhorar os projetos organizacionais e a tecnologia aplicada a negócios e projetos.

Divisão de Gestão do Conhecimento, domina a cultura da empresa, seus valores e praticamente todo o conhecimento produzido em projetos, transferindo todo o conhecimento aprendido na prática, de forma integrada, para os novos negócios e clientes.

Grandes negócios começam com grandes parceiros.

O PROGRAMA **TRAINEE 2018 - 2020**

Programa de Trainee 2018 - 2020 foi criado para as divisões de **Engenharia e Tecnologia** da empresa **PMProject ECMTK**.

O programa está integrado a outros projetos da empresa como a criação da uma construtora e uma incorporadora para atuar em construções do **Programa MCMV** e a criação da plataforma **EAD** e o Centro de Excelência em Gestão (PMProject Education Center). Ainda fazem parte do programa o desenvolvimento de um **APP** – Aplicativo da MPMP – Methodology Program Management Project.

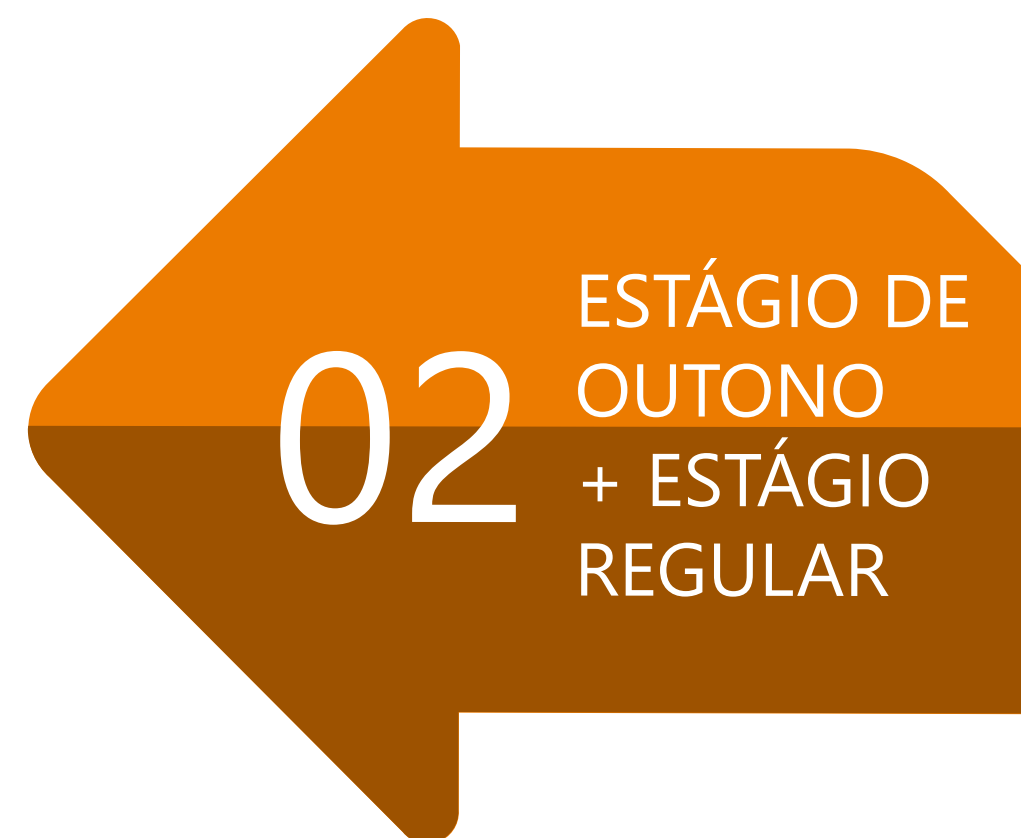
Os candidatos irão atuar em projetos reais da empresa com a oportunidade de testar suas habilidades e adquirir conhecimentos nas áreas de Tecnologia da Informação, Sistemas de Gestão, Controladoria e Finanças Empresariais. Os candidatos irão atuar em Projetos, Programas e Portfólios e no desenvolvimento e criação de aplicativo e plataforma de ensino online (EAD).



OS PROJETOS

02. PROJETO AUTUMN INTERNSHIP 2018 – PAI18

O escopo do projeto PAI18 é composto por 2 fases para atuar na empresa:



01. PROJETO SUMMER INTERNSHIP 2018 – PSI18

O escopo do projeto PSI18 é composto por 2 fases para atuar na empresa:

03. PROJETO WINTER INTERNSHIP 2018 – PWI18

O escopo do projeto PWI18 é composto por 2 fases para atuar na empresa:

AS FASES

- SUMMER**
- 1 **ESTÁGIO DE VERÃO - FASE I**
CONCLUÍDA.
 - 2 **ESTÁGIO REGULAR – FASE II**
Duração: 6 meses.
Objetivo: Execução de projetos da fase 1.

- AUTUMN**
- 1 **ESTÁGIO DE OUTONO – FASE III**
Duração: 1 mes.
Objetivo: Elaboração de projetos de TI e Gestão.
 - 2 **ESTÁGIO REGULAR – FASE IV**
Duração: 6 meses.
Objetivo: Execução de projetos da fase 3.

- WINTER**
- 1 **ESTÁGIO DE INVERNO – FASE V**
Processo seletivo: Jun/2018
Duração do Estágio: 1 mês.
Objetivo: Criação de projetos de gestão.
 - 2 **ESTÁGIO REGULAR – FASE VI**
Duração: 6 meses.
Objetivo: Execução de projetos da fase 1 a v.

REGRAS DO PROGRAMA

O Programa de Trainee possui as seguintes regras de acordo com cada fase.

Todas as regras estão em conformidade com a lei de estágio nº 11.788, de 25 de setembro de 2008.

✘ Remuneração FASES 1, 3 e 5: ESTÁGIOS DE VERÃO / OUTONO E INVERNO

O estágio de verão, outono e inverno possui caráter de formação de conhecimento e aprendizagem. Nestas fases o programa oferece um Programa Intensivo de treinamento sem remuneração ou bolsa auxílio.

✘ Estadia, hospedagem e alimentação

Todas essas despesas correm por conta do candidato a vaga. Candidatos de outras cidades devem comprovar residência na cidade durante a realização do estágio (1 mês). Não serão reembolsadas despesas desta natureza em nenhuma das fases do estágio.

✔ Instalações, disponibilidade e viagens

O estagiário terá disponível para suas atividades, com uso restrito ao local de trabalho, local compartilhado em regime de coworking. Serão disponibilizados computadores e outros equipamentos necessários para realização do estágio. O candidato se compromete a ter total disponibilidade no período de 5 horas diárias no horário estabelecido pela empresa para realização do estágio. Devido ao caráter intensivo, não serão permitidas viagens durante o período de estágio em horário comercial ou que afetem o andamento do processo.

✘ Formação e período

Os candidatos deverão ter graduação na área informada pelo programa (Engenharia ou Arquitetura), nos períodos 8º a 10º em curso em 2018 (4º / 5º ano). Não serão aceitos candidatos fora destes períodos. Obrigatória a comprovação de matrícula / reatuação na instituição. Sujeita a suspensão do programa pela falta de documentação.

✘ Exclusão do programa

Os candidatos que não apresentarem matrícula, paralisarem ou suspenderem seu vínculo com a instituição de ensino estarão automaticamente eliminados do programa. Os candidatos que, por qualquer motivo, descumprirem as regras do programa também serão eliminados do programa. A exclusão de qualquer fase do programa não impossibilita o candidato de participar das demais fases, desde que cumpram-se as regras do programa.

✔ Remuneração FASE 2, 4 e 6 : ESTÁGIO REGULAR

O estágio regular possui caráter de implantação. Nesta fase o programa oferece remuneração através de bolsa auxílio + vale transporte no valor de R\$ 937,00.

✘ Estadia, hospedagem e alimentação

Todas essas despesas correm por conta do candidato a vaga. Candidatos de outras cidades devem comprovar residência na cidade durante a realização do estágio (6 meses). Não serão reembolsadas despesas desta natureza em nenhuma das fases do estágio.

✔ Instalações, disponibilidade e viagens

O estagiário terá disponível para suas atividades, com uso restrito ao local de trabalho, local compartilhado em regime de coworking. Serão disponibilizados computadores e outros equipamentos necessários para realização do estágio. O candidato deverá ter disponibilidade para viagens durante o período de estágio. As despesas decorrentes de viagens de trabalho quando solicitadas pela empresa, em período de estágio regular, serão reembolsadas de acordo com política interna de despesas de viagem da empresa.

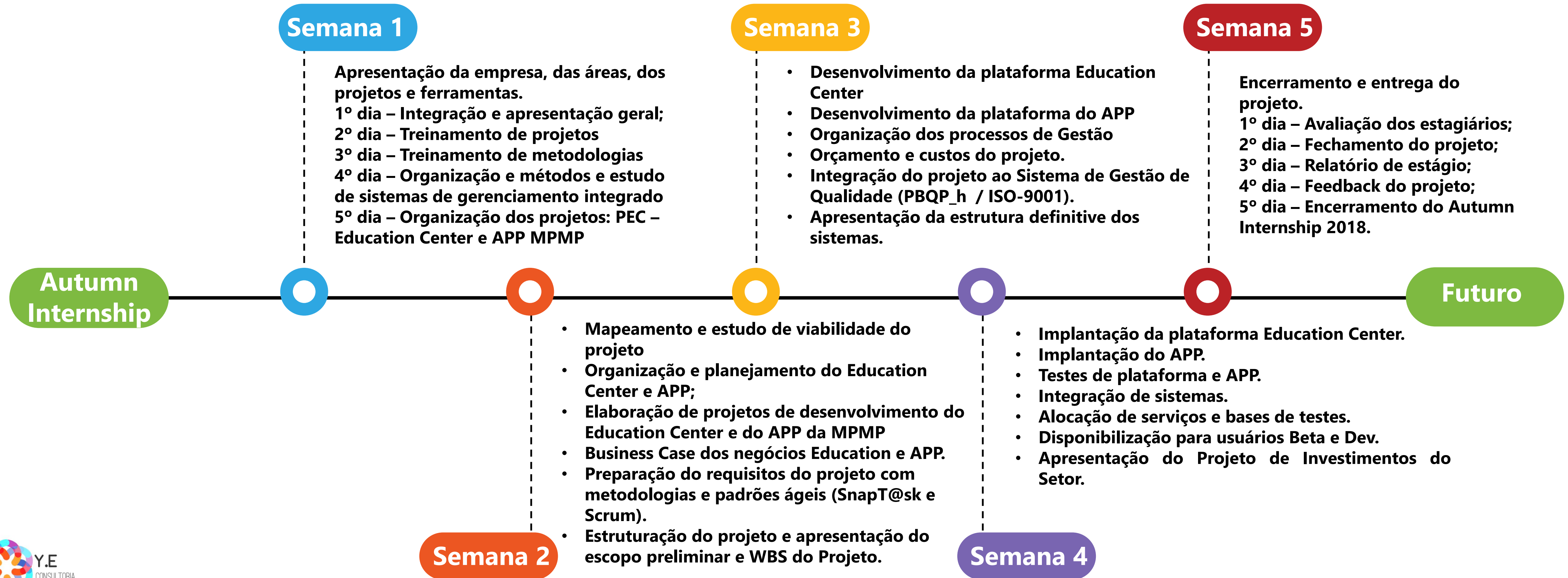
✘ Formação e período

Os candidatos deverão ter graduação na área informada pelo programa (Engenharia ou Arquitetura), nos períodos 8º a 10º em curso em 2018 (4º / 5º ano). Não serão aceitos candidatos fora destes períodos. Obrigatória a comprovação de matrícula / reatuação na instituição. Sujeita a suspensão do programa pela falta de documentação.

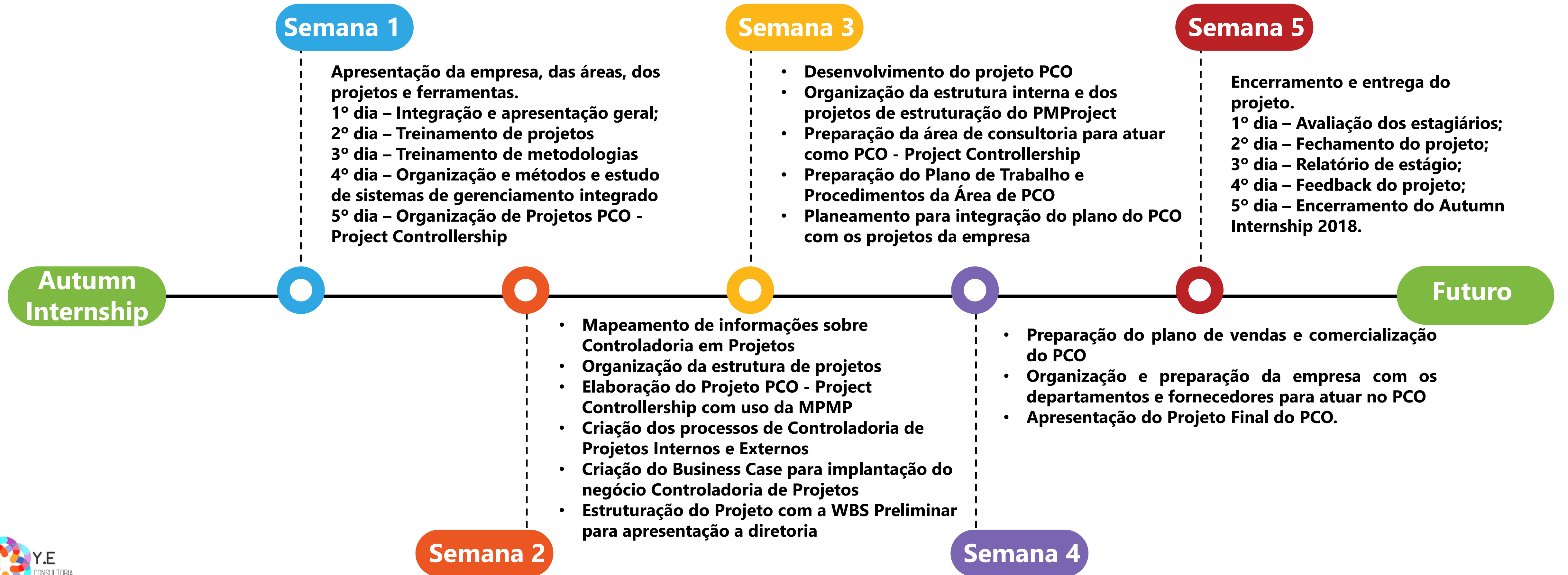
✘ Exclusão do programa

Os candidatos que não apresentarem matrícula, paralisarem ou suspenderem seu vínculo com a instituição de ensino estarão automaticamente eliminados do programa. Os candidatos que, por qualquer motivo, descumprirem as regras do programa também serão eliminados do programa. A exclusão de qualquer fase do programa não impossibilita o candidato de participar das demais fases, desde que cumpram-se as regras do programa.

Cronograma de Atividades – Tecnologia da Informação



Cronograma de Atividades - Controladoria





Informações gerais

Dúvidas deverá ser enviadas para o e-mail: pai2018@pmproject.com.br.

ou para o WhatsApp da empresa: **(16) 9.9119-9837**.

O candidato deverá ficar atento as comunicações. A sua confirmação de inscrição, data e horário das entrevistas serão enviadas exclusivamente por e-mail. O candidato deverá confirmar o recebimento da inscrição respondendo o e-mail para pai2018@pmproject.com.br.



Avaliação final (fases 1 a 6)

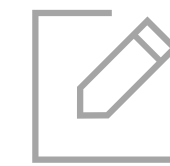
No encerramento do estágio os candidatos serão avaliados e receberão o feedback sobre seu desempenho durante o programa. Então aproveite para se dedicar ao processo, você está sendo avaliado desde já.



Reprodução NÃO autorizada

É expressamente proibida reprodução deste material, de forma parcial ou completa, em parte qualquer meio sem autorização expressa de seus idealizadores e criadores. Sujeito as penas da lei.

Toda produção durante qualquer uma das fases ou em qualquer um de seus processos do programa são exclusividade da empresa PMProject Engenharia e Gerenciamento de Projetos Ltda. Proibida qualquer tipo de reprodução.



Entrevistas, dinâmica e frequência.

A etapas do processo são eliminatórias. Não há possibilidade de transferir ou alterar qualquer uma das etapas. A ausência em qualquer uma das etapas do processo (da seleção até o encerramento do estágio) pelo candidato causará sua exclusão imediata.

